



DUSS

**PERFO BURINEUR SDSMAX DUSS
PX78 1500W**

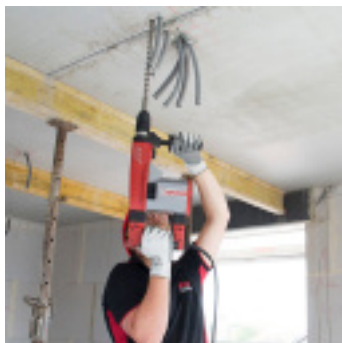
Référence : **C326115**



CARACTÉRISTIQUES TECHNIQUES

TYPE D'ALIMENTATION	Secteur
POIDS (KG)	7.6
PUISSANCE (W)	1500
VIBRATION (M/S)	9.8
ENERGIE DE FRAPPE (J)	10
CAPACITE BETON (MM)	35
CADENCE (CPS/MIN)	1800-3370
VITESSE A VIDE (TR/MIN)	170-310
GARANTIE FOURNISSEUR	1 an
EMMANCHEMENT	SDS-Max
REGLAGE VITESSE	Non
CAPACITE AVEC FORET (MM)	12-80
CAPACITE AVEC TREPAN (MM)	45-150

AUTRES VISUELS



DESCRIPTION

Le perforateur-burineur SDS-max DUSS PX78 1500W est conçu pour des travaux de perçage et de burinage exigeants. Avec sa puissance de 1500 W, il permet de percer des trous de Ø12 à 80 mm, et d'effectuer un burinage performant avec une énergie d'impact allant jusqu'à 10 J. Il intègre des éléments de réduction des vibrations et un affichage LED pour une planification optimale du service.

Caractéristiques principales :

- **Puissance** : 1500 W
- **Capacité de perçage** : Ø12 - 80 mm (forets) et Ø45 - 150 mm (carottes)
- Performance de perçage dans le béton dur (C45/55) : 160 mm/min (Ø35 mm)
- **Energie d'impact** : 4,5 - 10 J
- **Vitesse réglable** : 170 – 310 tr/min
- **Taux d'impact réglable** : 1800 - 3370 impacts/min
- **Performance de burinage** : environ 200 kg/h (béton C45/55 avec burin pointu)
- **Poids** : 7,6 kg
- Mécanisme de réduction des vibrations (RVA) pour un confort optimal
- Construction robuste et maintenance sans huile avec lubrification à vie

Applications :

- Perçage de trous de taille moyenne et de passages
- Burinage de catégorie moyenne
- Travaux de réparation et de nettoyage de surfaces
- Installation de systèmes électriques, de plomberie, etc.

Un choix parfait pour les professionnels recherchant performance, confort et durabilité. Fabriqué en Allemagne, ce modèle combine puissance et ergonomie pour des résultats impeccables.