



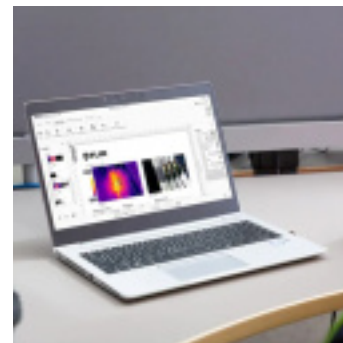
CAMERA THERMIQUE FLIR E5 PRO

Référence : **G281105**

CARACTÉRISTIQUES TECHNIQUES

TYPE D'ALIMENTATION	Batterie
POIDS (KG)	0.61
AUTONOMIE (H)	4
EQUIPEMENT	1 x housse de transport rigide 1 x batterie (à l'intérieur de la caméra) 1 x bloc d'alimentation (avec prises européenne, britannique, américaine, et australienne)
GARANTIE FOURNISSEUR	2 ans
TEMPERATURE (°C)	De -20 à 400
INDICE DE PROTECTION	IP54
MEMOIRE	≥500 images radiométriques
PRECISION	±2°
INTERFACE	FLIR Ignite (cloud) - FLIR Tools™ Desktop - FLIR Thermal Studio - SDK/API

AUTRES VISUELS



DESCRIPTION

La FLIR E5 Pro est une caméra thermique robuste de type viser-déclencher, conçue pour les inspections efficaces dans des domaines tels que les études de bâtiments, les systèmes CVC, l'automobile, ainsi que les inspections électriques et mécaniques générales. Grâce à une résolution thermique de 160 × 120 (19 200 pixels), elle vous permet de localiser et de diagnostiquer rapidement les problèmes, en fournissant des images thermiques claires et détaillées.

Cette caméra est équipée de la fonction MSX® (imagerie dynamique multispectrale), qui ajoute des détails visibles en temps réel à l'image thermique, facilitant ainsi l'identification rapide des problèmes. Le grand écran tactile de 8,9 cm (640 × 480) permet une utilisation intuitive et offre une vue claire des résultats. Vous pouvez également annoter les images, les organiser, et les télécharger directement sur le cloud FLIR Ignite pour un accès facile et sécurisé depuis n'importe quel appareil. Cela vous permet de partager des images avec vos clients et de créer des rapports de manière simple et rapide.

Caractéristiques principales :

- **Imagerie MSX®** : Obtenez des images thermiques détaillées avec des éléments visuels ajoutés en temps réel pour une localisation rapide des problèmes.
- **Écran tactile de 8,9 cm (640 x 480)** : Interface intuitive permettant de visualiser et d'organiser les images, d'ajouter des notes et de partager les données facilement.
- **Connectivité Wi-Fi** : Téléchargez les images directement sur FLIR Ignite Cloud, facilitant le partage et la gestion des fichiers.
- **Fonction 1-Touch Level/Span** : Ajustez automatiquement le niveau et la plage de l'image thermique avec un simple toucher, sans nécessiter de réglages manuels.
- **Delta T** : Outil intégré conforme à la norme NFPA 70B pour mesurer la température Delta (ΔT) et améliorer l'efficacité des inspections.
- **Résolution thermique de 160 × 120 pixels** : Fournit une image thermique détaillée, avec une sensibilité thermique $< 0,06^{\circ}\text{C}$, permettant une détection précise des anomalies.
- **Température de fonctionnement étendue de -20°C à 400°C** : Idéale pour une large gamme d'applications, y compris les inspections électriques et mécaniques.

Avantages clés :

- **Amélioration du contraste** : Le mode MSX® permet de superposer l'image thermique avec des éléments visuels clairs pour une localisation immédiate des problèmes.
- **Création et partage de rapports** : Créez des rapports professionnels rapidement grâce à FLIR Ignite ou FLIR Thermal Studio, en simplifiant la gestion et la présentation des données.
- **Autonomie de 4 heures** : Assure une utilisation prolongée pendant les inspections sans nécessiter de recharge fréquente.

- **Stockage cloud sécurisé** : Sauvegardez, organisez et partagez vos images sur le cloud FLIR Ignite, accessible à tout moment, depuis n'importe quel appareil.

Données techniques :

- **Résolution thermique** : 160 × 120 (19 200 pixels)
- **Sensibilité thermique/NETD** : < 0,06 °C / < 60 mK à 30 °C
- **Plage de température** : -20°C à 400°C
- **Écran** : LCD couleur 640 x 480 de 8,9 cm
- **Caméra numérique** : 5 MP
- **Champ de vision** : 33° × 25°
- **Fréquence d'image** : 9 Hz
- **Précision** : ±2°C ou ±2 % de la mesure pour la température ambiante entre 10°C et 35°C
- **Stockage** : Mémoire interne et sauvegarde automatique sur **FLIR Ignite Cloud** via Wi-Fi
- **Batterie** : Lithium-ion rechargeable, autonomie de 4 heures, temps de charge de 2 heures

Spécifications environnementales et certifications :

- **Résistance aux chocs** : Résistance aux chocs de 25 G (CEI 60068-2-27) et test de chute de 2 m
- **Norme IP54** : Protection contre l'eau et la poussière pour un usage dans des conditions difficiles
- **Température de fonctionnement** : -15°C à 50°C
- **Certifications** : UL, CSA, CE, PSE et CCC, RoHS, WEEE

Services et garantie :

Profitez des services FLIR CARE pour un étalonnage de qualité, des vérifications de performance et des ajustements de l'étalonnage traçable. Les forfaits de garantie FLIR PROTECT offrent une couverture étendue pour maintenir la performance de votre caméra et bénéficier de services de prêt de caméra et d'étalonnage groupé.