



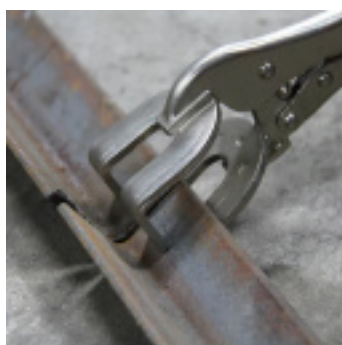
## PINCE ETAU SOUDAGE 260MM

Référence : **F503228**

### CARACTÉRISTIQUES TECHNIQUES

POIDS (KG)	0.78
LONGUEUR (MM)	260
CAPACITE	0-55 mm
ISOLATION ELECTRIQUE	Non
TYPE PINCE	Pince étou

### AUTRES VISUELS



### DESCRIPTION

La Pince Étau Soudage 260mm est conçue pour serrer, fixer et maintenir des tôles et des pièces profilées lors des soudures. Grâce à sa démultiplication par genouillère, elle offre une pression de desserrage élevée pour un maintien optimal des pièces plates ou profilées. Sa gâchette de déblocage permet un déblocage facile, tandis que le réglage d'ouverture par molette assure une précision maximale. Les mâchoires en Chrome Vanadium garantissent une longue durée de vie, et la poignée métallique offre une prise solide.

Nickelée pour une résistance accrue à la corrosion, elle est idéale pour la soudure d'angles.

## Caractéristiques principales :

- **Mâchoires en Chrome Vanadium** : Résistance et durabilité accrues pour un maintien fiable.
- **Démultiplication par genouillère** : Permet un serrage avec une pression élevée.
- **Réglage d'ouverture par molette** : Ajustement facile pour un contrôle précis.
- **Gâchette de déblocage** : Libération rapide des pièces.
- **Poignée métallique nickelée** : Prise robuste et résistance à la corrosion.

Un outil fiable et performant pour les professionnels du soudage, offrant un maintien sûr et efficace des pièces durant la soudure.