

SCANGRIP®



LAMPE FRONTALE RECHARG I-VIEW 125/250 LUMEN

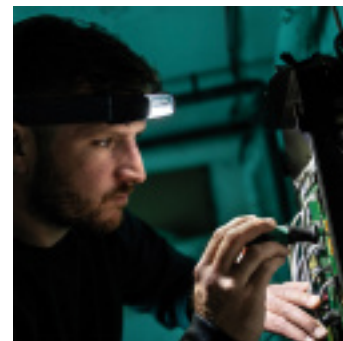
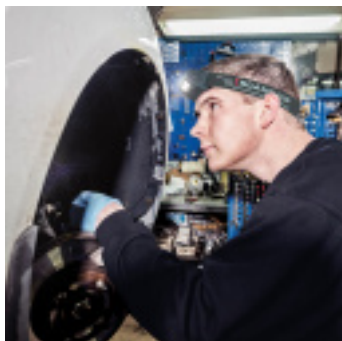
Référence : **M606005**



CARACTÉRISTIQUES TECHNIQUES

TYPE D'ALIMENTATION	Batterie
PORTEE D'ECLAIRAGE (M)	0.5
INDICE DE RENDU DES COULEURS	>80
TEMPERATURE DE COULEUR (°K)	5700
POIDS (KG)	0.13
VOLTAGE (V)	3.7
LARGEUR (MM)	50
LONGUEUR (MM)	99
HAUTEUR (MM)	40
AUTONOMIE (H)	21
EQUIPEMENT	1 x câble USB 1 m
INDICE DE PROTECTION	IP65 et IK07
COULEUR	Bleue
PUISSANCE LUMINEUSE (LM)	400
TYPE LAMPE	Lampe frontale

AUTRES VISUELS



DESCRIPTION

La lampe frontale I-VIEW est spécialement conçue pour les professionnels nécessitant un éclairage optimal de l'ensemble de leur zone de travail. Sa conception multi-LED (12 LEDs) offre un flux lumineux ajustable jusqu'à 400 lumen, avec un faisceau large de 120°/60° pour une illumination complète. Le mode OPTILight permet d'optimiser la luminosité et l'autonomie d'un simple toucher, garantissant une performance constante selon la norme européenne EN 13032-1.

Cette lampe frontale USB-C rechargeable est légère (0,13 kg), confortable grâce à son bandeau tissé et pratique : elle peut être contrôlée par geste même avec des gants grâce au mode capteur. Sa batterie Li-ion offre un minimum de 1000 cycles de charge et un indicateur de niveau de charge intégré permet de suivre facilement l'autonomie restante.

Robuste et durable, I-VIEW est certifiée pour les environnements difficiles : résistance à l'eau et à la poussière (IP65), protection contre les chocs (IK07), double surveillance thermique et impact jusqu'à 2 m. De plus, elle intègre 19 % de matériaux recyclés et bénéficie d'une garantie prolongée de 5 ans avec pièces détachées disponibles.

Avantages clés :

- Flux lumineux ajustable de 40 à 400 lumen avec 3 niveaux
- OPTILight pour optimiser lumière et autonomie
- Contrôle par bouton et capteur, même avec gants
- Batterie Li-ion rechargeable (≥1000 cycles) avec indicateur de charge
- Résistante à l'eau, à la poussière et aux impacts (IP65 / IK07)
- Bandeau confortable, design léger et ergonomique

Données techniques :

- **Flux lumineux :** 40–400 lumen
- **Température de couleur :** 5700 K, CRI > 80
- **Batterie :** Li-ion 1400 mAh, 3,7 V
- **Temps de fonctionnement :** jusqu'à 21 h
- **Temps de charge :** 4,5 h, câble USB 1 m inclus
- **Température d'utilisation :** -10 à +40 °C
- **Poids net :** 0,13 kg