



NIVEAU RENFORCE DOUBLE T BULLO

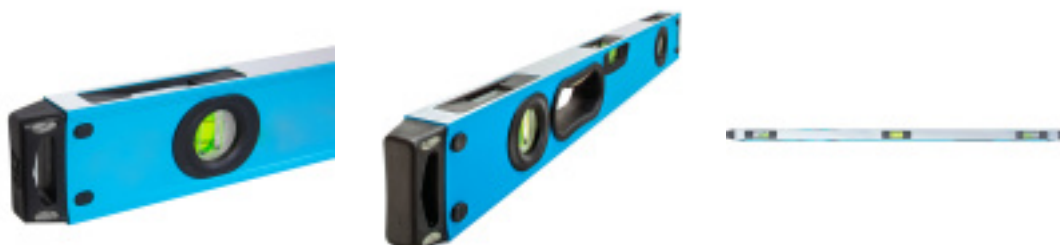
CARACTÉRISTIQUES TECHNIQUES

MAGNETIQUE	Non
TYPE DE NIVEAU	Tubulaire

TOUTES LES RÉFÉRENCES

RÉFÉRENCES	LONGUEUR (MM)	PRECISION (MM/M)
G462060	600	0.5
G462090	900	0.5
G462180	1800	0.5

AUTRES VISUELS



DESCRIPTION

Conçu pour résister aux conditions les plus extrêmes, le Niveau Renforcé Double T BULLO est l'outil de mesure incontournable des professionnels du bâtiment. Grâce à sa structure tubulaire ultra-renforcée et à ses trois fioles acryliques avec effet grossissant, il garantit une lisibilité optimale et une précision inégalée. Sa poignée antidérapante à coussin d'air et ses embouts amortisseurs en caoutchouc assurent un confort d'utilisation et une excellente résistance aux chocs, même en conditions difficiles.

Avantages clés :

- Fioles Easy View grossissantes, résistantes aux UV
- Embouts amortisseurs antichocs à coussin d'air
- Poignée ergonomique avec grip silicone antidérapant
- Profilé aluminium usiné pour une précision absolue
- Protection contre les rayures et glissements sur mur

Données techniques :

- **Longueur** : 600, 900, 1200 et 1800 mm
- **Hauteur** : 66 mm / **Largeur** : 30 mm
- **Matériaux** : Aluminium, Polypropylène, TPR
- **Fioles** : 3 fioles acryliques avec verre grossissant
- **Niveau de protection** : Embouts antichocs renforcés
- **Ergonomie** : Poignées silicone à coussin d'air