



## COLLIER SOLIFIX ISOLE M8/M10



### CARACTÉRISTIQUES TECHNIQUES

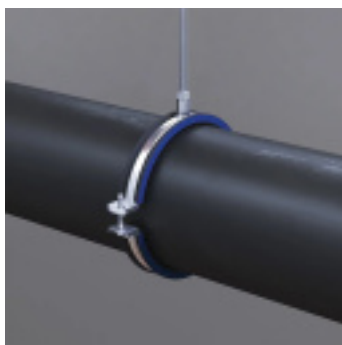
ISOLANT	Oui
TYPE COLLIER	Isolé

### TOUTES LES RÉFÉRENCES

RÉFÉRENCES	CAPACITE (KG)	FILETAGE	DIAMETRE MINIMUM (MM)	DIAMETRE MAXIMUM (MM)
V405020	120	M8/M10	15	19
V405024	120	M8/M10	20	25
V405030	120	M8/M10	26	30
V405038	120	M8/M10	32	36
V405046	120	M8/M10	38	43
V405053	120	M8/M10	47	51
V405066	150	M8/M10	60	64
V405067	150	M8/M10	63	67
V405073	150	M8/M10	68	72
V405080	150	M8/M10	75	80
V405092	150	M8/M10	87	92
V405094	150	M8/M10	82	89
V405108	180	M8/M10	99	108
V405112	180	M8/M10	107	112
V405116	180	M8/M10	113	118

V405127	180	M8/M10	125	130
V405141	180	M8/M10	138	142
V405162	250	M8/M10	159	166
V405168	250	M8/M10	165	168
V405200	250	M8/M10	198	202
V405220	250	M8/M10	216	220
V405250	250	M8/M10	249	254
V405280	200	M8/M10	265	275

## AUTRES VISUELS



## DESCRIPTION

Le Collier Solifix Isolé M8/M10 est un collier de supportage robuste en acier galvanisé, conçu pour le maintien de conduits et accessoires lourds. Il est équipé de deux vis aux extrémités et livré avec sa visserie complète pour une installation facile. Le joint caoutchouc intégré permet un amortissement efficace des vibrations, assurant ainsi une fixation stable et durable. Ce collier est destiné à des charges lourdes et est disponible en différentes dimensions pour s'adapter à vos besoins spécifiques.

## Avantages clés :

- Acier galvanisé pour une résistance accrue
- Amortissement des vibrations grâce au joint caoutchouc
- Visserie incluse pour une installation rapide
- Compatible avec les écrous d'embase M8/M10

## Données techniques :

- **Matériau :** Acier galvanisé
- **Écrou d'embase :** M8/M10
- **Application :** Supportage de conduits et accessoires lourds
- Isolant EPDM qui permet de réduire le bruit jusqu'à 15 dB en accord avec la norme DIN 4109