



PROJECTEUR LED MILWAUKEE M18 HOAL-0 LIVRE NU

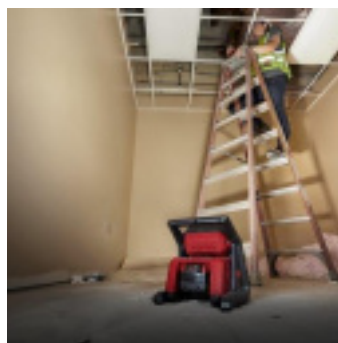
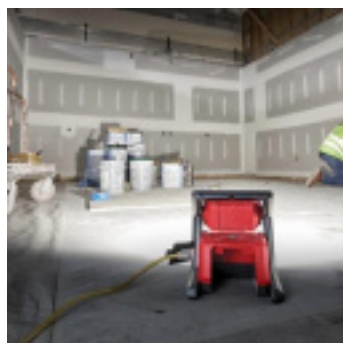
Référence : **A409219**



CARACTÉRISTIQUES TECHNIQUES

TYPE D'ALIMENTATION	Hybride
INDICE DE RENDU DES COULEURS	80
TEMPERATURE DE COULEUR (°K)	4000
POIDS (KG)	2.6
VOLTAGE (V)	18
AUTONOMIE (H)	12
EQUIPEMENT	Batterie, chargeur et coffret non inclus
GARANTIE FOURNISSEUR	1 an + 2 ans supplémentaires si inscription
INDICE DE PROTECTION	IP20
COULEUR	Rouge/Noir
COMPATIBILITE	Batteries M18 Milwaukee
PUISSANCE LUMINEUSE (LM)	4000
TYPE LAMPE	Projecteur

AUTRES VISUELS



DESCRIPTION

Le projecteur LED M18 HOAL-0 de MILWAUKEE® offre une solution d'éclairage puissante et fiable pour les professionnels. Conçu pour les environnements de chantier exigeants, il combine haute performance, robustesse et flexibilité pour répondre à tous vos besoins d'éclairage.

Caractéristiques principales :

- **Puissance lumineuse exceptionnelle** : Éclairage TRUEVIEW™ haute définition offrant jusqu'à 4000 lumens, idéal pour illuminer les grandes zones de travail.
- **Autonomie prolongée** : Jusqu'à 12 heures d'éclairage continu avec une batterie M18™ REDLITHIUM™ 5.0 Ah.
- **Polyvalence d'utilisation** : Tête rotative à 120° et trous de suspension intégrés pour une installation flexible, en position verticale ou horizontale.
- **Conception robuste** : Résistant aux chocs avec une cage de protection durable, le projecteur est conçu pour supporter les conditions difficiles des chantiers.
- **Double alimentation hybride** : Fonctionne aussi bien avec une batterie MILWAUKEE® M18™ qu'en mode filaire, pour une flexibilité maximale.
- **Transport facile** : Poignées intégrées pour un transport d'une seule main, offrant une portabilité optimale.
- **Précision et sécurité** : Indicateur de batterie faible avec un signal lumineux clignotant pour éviter les interruptions inattendues.

Remarque importante :

Le M18 HOAL-0 est livré **sans batterie ni chargeur**, ce qui en fait une option idéale pour les utilisateurs équipés de batteries M18™.

Le projecteur LED M18 HOAL-0 de MILWAUKEE® est la solution idéale pour les professionnels recherchant une lumière puissante, portable et durable. Avec ses 4000 lumens, sa double alimentation hybride et sa

conception robuste, ce projecteur garantit des performances fiables et une flexibilité optimale, même dans les environnements les plus exigeants.