



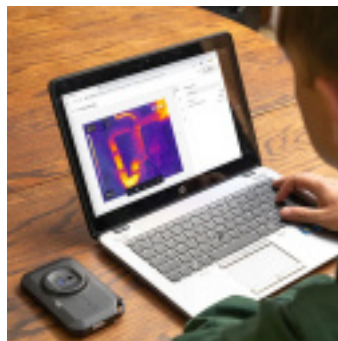
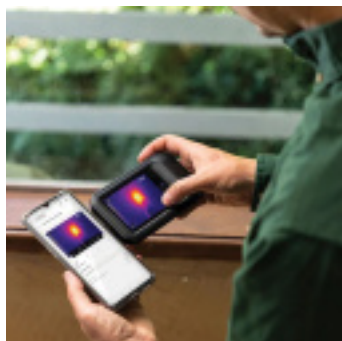
## CAMERA THERMIQUE FLIR C3X ULTRA COMPACT 12288PX

Référence : **G281101**

### CARACTÉRISTIQUES TECHNIQUES

TYPE D'ALIMENTATION	Batterie
AUTONOMIE (H)	4
EQUIPEMENT	1 x batterie 1 x lanière 1 x adaptateur secteur/chargeur avec prises EU, UK, US, CN et Australienne 1 x guide de démarrage papier 1 x clé USB avec documentation 1 x câble USB
GARANTIE FOURNISSEUR	2 ans
TEMPERATURE (°C)	De -20 à 300
INDICE DE PROTECTION	IP54
MEMOIRE	Jusqu'à 5000 images
PRECISION	±3°
INTERFACE	Cloud FLIR Ignite - FLIR Thermal Studio Suite - FLIR Camera Updater - SDK/API (Desktop Atlas SDK, Mobile SDK)

## AUTRES VISUELS



## DESCRIPTION

La FLIR C3X est une caméra thermique ultra-compacte conçue pour les professionnels de l'électricité, de la mécanique, de l'entretien des bâtiments et de la maintenance. Dotée d'un capteur thermique haute résolution de 128 x 96 pixels, cette caméra permet de détecter rapidement les anomalies et les problèmes cachés avec une précision inégalée grâce à la technologie MSX® (imagerie dynamique multispectrale). La caméra est également équipée d'une caméra visible de 5 MP pour une documentation détaillée et d'une lampe torche LED intégrée pour un éclairage optimal.

Grâce à sa connectivité Cloud FLIR Ignite™, vous pouvez télécharger, organiser et partager instantanément vos images depuis n'importe où. Le stockage dans le Cloud permet de créer des rapports professionnels directement depuis votre appareil mobile ou votre ordinateur, ce qui facilite la communication et la résolution des problèmes pour vos clients.

Robuste et fiable, la C3X est conçue pour résister à des chutes jusqu'à 2 mètres et possède un indice de protection IP54 contre la poussière et l'eau. Sa compacité lui permet d'être emportée partout, facilement dans votre poche, pour une utilisation en toute circonstance.

## Utilisation recommandée :

Idéale pour les électriciens, mécaniciens, techniciens de maintenance, inspecteurs de bâtiments, et professionnels de la gestion de l'énergie, la FLIR C3X permet de détecter, analyser et résoudre des problèmes thermiques dans divers environnements de travail.

## Avantages clés :

- Haute résolution thermique de 128 x 96 pixels pour une détection précise des défaillances.
- Technologie MSX® pour des images thermiques enrichies avec des détails visuels en temps réel.
- Connectivité Cloud FLIR Ignite™ pour un partage instantané et une gestion de vos images.
- Caméra visible 5 MP pour une documentation complète des inspections.
- Lampe torche LED intégrée pour éclairer les zones sombres.
- **Indice de protection IP54** : résiste à l'eau et à la poussière.
- **Choc résistant** : conçue pour supporter des chutes jusqu'à 2 m.
- Autonomie de batterie de 4 heures avec recharge via USB-C.
- Facilité d'utilisation avec écran tactile et interface intuitive.

## Données techniques :

- **Résolution thermique** : 128 x 96 pixels
- **Sensibilité thermique (NETD)** : < 70 mK
- **Précision** : ±3 °C (de 0 à 100 °C) ; ±3 % (de 100 à 300 °C)

- **Plage de température de l'objet** : -20 à 300 °C
- **Champ de vision (CdV)** : 53,6°
- **Fréquence d'image** : 8,7 Hz
- **Caméra numérique** : 5 MP avec champ de vision de 71,5° x 56°
- **Connectivité Cloud FLIR Ignite™** : Oui
- **Alimentation** : Batterie lithium-ion rechargeable, autonomie de 4 heures
- **Poids** : 0,5 kg
- **Protection** : IP54 (résistance à l'eau et à la poussière)
- **Température de fonctionnement** : -10 à +50 °C
- **Résistance aux chocs** : 2 m (6,56 pieds)