



LANIERE DE SECURITE NOIRE POUR OUTILS CAPACITE 6.8KG

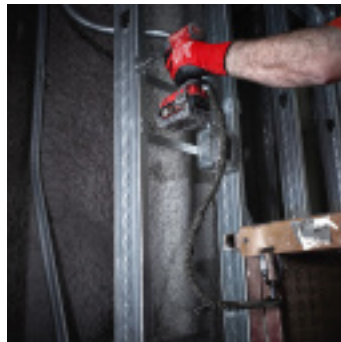
Référence : **R301013**

CARACTÉRISTIQUES TECHNIQUES

TYPE ANTICHUTE

Lanière de sécurité

AUTRES VISUELS



DESCRIPTION

La lanière de sécurité noire MILWAUKEE® (capacité 6,8 kg) est conçue pour absorber les chocs et ralentir progressivement les outils en cas de chute, réduisant ainsi l'impact. Dotée d'un double mousqueton semi-automatique et d'un pivot intégré, elle assure une connexion sécurisée et une mobilité optimale. Le code couleur permet d'identifier facilement la capacité de poids, et des accessoires peuvent être ajoutés pour connecter divers outils.

Caractéristiques principales :

- Absorption des chocs pour une chute contrôlée.

- Double mousqueton semi-automatique pour sécurité maximale.
- Pivot intégré pour plus de mobilité et éviter les nœuds.
- Code couleur pour une identification rapide de la capacité de poids.

Fiable et sécurisée, cette lanière noire est idéale pour garantir une protection accrue des outils sur les chantiers.