



SCIE A ONGLET RADIALE NUE MILWAUKEE M18 FMS190-0

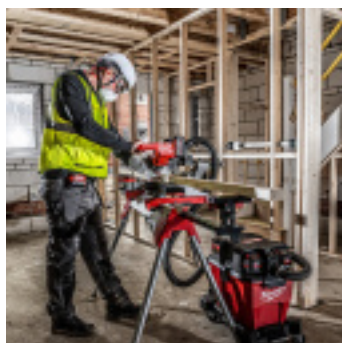
Référence : **A458718**



CARACTÉRISTIQUES TECHNIQUES

TYPE D'ALIMENTATION	Batterie
DIAMETRE (MM)	190
POIDS (KG)	12
PRESSION SONORE (DB(A))	99,9
VOLTAGE (V)	18
EQUIPEMENT	Livrée sans batterie 1 x lame 1 x clé 1 x sac à poussière
VITESSE A VIDE (TR/MIN)	5000
GARANTIE FOURNISSEUR	1 an + 2 ans supplémentaires si inscription
ANGLE (°)	48
ALESAGE (MM)	30
TYPE D'OUTILLAGE ELECTROPORATIF	Scie onglet

AUTRES VISUELS



DESCRIPTION

La scie à onglet radiale MILWAUKEE® M18 FMS190-0, équipée d'un moteur sans charbon POWERSTATE™, combine puissance, autonomie et précision. Avec un réglage facile de l'inclinaison de la lame, un éclairage LED intégré et une grande autonomie, elle est idéale pour des coupes précises dans divers matériaux.

Caractéristiques principales :

- **Moteur sans charbon POWERSTATE™** : Performance et durabilité accrues.
- **Autonomie étendue** : Jusqu'à 299 coupes avec une batterie M18 B5.
- **Réglage de l'inclinaison** : Facile à ajuster à droite ou à gauche.
- **Précision assurée** : Butées larges pour une coupe stable et précise.
- **Indicateur de charge et éclairage LED** : Pour une visibilité optimale.
- **Transport facile** : Poignées intégrées pour un déplacement pratique.

Remarque importante :

Compatible avec toutes les batteries MILWAUKEE® M18™. Livrée **sans batterie ni chargeur**.

La scie à onglet radiale MILWAUKEE® M18 FMS190-0 est un outil léger et performant, offrant des coupes précises et une grande autonomie pour tous vos projets.