



COUPE TUBES CUIVRE MILWAUKEE C12PC-0

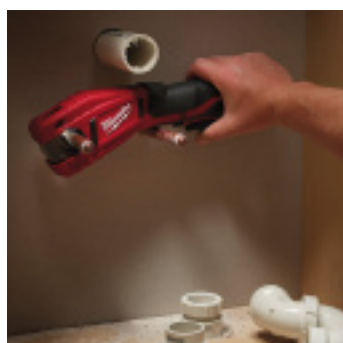
Référence : **K175012**



CARACTÉRISTIQUES TECHNIQUES

TYPE D'ALIMENTATION	Batterie
POIDS (KG)	1.32
PRESSON SONORE (DB(A))	70
VOLTAGE (V)	12
CAPACITE (MM)	28
EQUIPEMENT	Livré sans batterie
VITESSE A VIDE (TR/MIN)	0-500
GARANTIE FOURNISSEUR	1 an + 2 ans supplémentaires si inscription

AUTRES VISUELS



DESCRIPTION

Idéal pour les plombiers, le coupe-tubes Milwaukee® C12PC-0 offre des performances exceptionnelles pour une découpe rapide et sans effort des tubes en cuivre, même dans les espaces les plus restreints.

Caractéristiques principales :

- **Vitesse de coupe exceptionnelle** : Coupe un tube cuivre de Ø12 mm en moins de 3 secondes à 500 tr/min.
- **Technologie REDLINK™** : Protection électronique contre les surcharges pour une durabilité accrue.
- **Verrouillage automatique** : Accès simplifié aux zones confinées avec un battement de 37 mm.
- **Ajustement automatique** : S'adapte et se verrouille automatiquement sur les tubes de 12 à 28 mm.
- **Conception robuste** : Construction étanche à l'eau et mécanique anti-corrosion.
- **Prise en main confortable** : Revêtement antidérapant SoftGrip pour un confort optimal.
- **Fonctionnalités avancées** : Indicateur de charge, éclairage LED et gestion individuelle des cellules pour une autonomie maximale.
- **Compatibilité étendue** : Fonctionne avec toutes les batteries MILWAUKEE® M12™.

Remarque importante :

Livré **sans batterie ni chargeur**. Compatible avec les tubes de Ø12, 15, 18, 22, et 28 mm.

Un outil incontournable pour des coupes rapides et précises, combinant robustesse, technologie avancée et confort d'utilisation.