



**SCIE SABRE MILWAUKEE NUE M18
BSX-0**

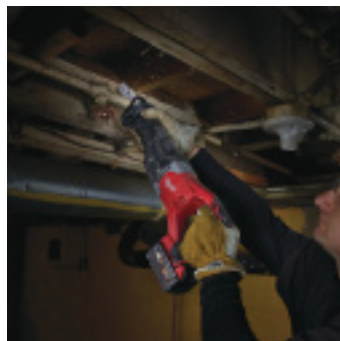
Référence : **A448711X**



CARACTÉRISTIQUES TECHNIQUES

TYPE D'ALIMENTATION	Batterie
POIDS (KG)	4
VIBRATION (M/S)	18
PRESSON SONORE (DB(A))	82.9
VOLTAGE (V)	18
CAPACITE ACIER (MM)	20
CAPACITE BOIS (MM)	300
EQUIPEMENT	Batterie, chargeur et coffret non inclus 1 x lame
CADENCE (CPS/MIN)	0-3000
GARANTIE FOURNISSEUR	1 an + 2 ans supplémentaires si inscription
REGLAGE VITESSE	Non

AUTRES VISUELS



DESCRIPTION

La scie sabre M18 BSX-0 MILWAUKEE® est conçue pour les professionnels exigeants recherchant un outil sans fil performant, durable et ergonomique. Dotée d'un moteur 4 pôles haute performance, elle délivre une puissance maximale tout en optimisant le rapport poids/puissance, idéale pour les coupes rapides et répétitives sur bois, métal ou PVC.

Grâce à la technologie REDLINK™, l'électronique intelligente protège l'outil et la batterie contre la surcharge et la surchauffe, garantissant une durée de vie prolongée. Le système FIXTEC™ permet un changement de lame rapide et sans outil, pour un gain de temps optimal sur les chantiers.

La longueur de course de 28,6 mm et la cadence allant jusqu'à 3000 coups/minute assurent des coupes rapides et nettes, même dans les matériaux les plus résistants. Le mécanisme d'équilibrage réduit efficacement les vibrations à 15,2 m/s², offrant ainsi un confort d'utilisation supérieur et une meilleure maîtrise.

Avantages clés :

- **Moteur 4 pôles puissant** : pour des performances constantes
- **Technologie REDLINK™** : protection contre surcharge/surchauffe
- **FIXTEC™** : changement de lame rapide, sans outil
- **Course de 28,6 mm – 3000 coups/min** : pour des coupes rapides
- **Réduction de vibration (15,2 m/s²)** : plus de confort et de contrôle
- **LED intégrée + indicateur de charge** : visibilité et gestion de l'autonomie
- **Système M18™** : compatible avec toutes les batteries MILWAUKEE® M18™

Performances de coupe max :

- **Bois tendre** : 300 mm

- **Métaux non-ferreux & aluminium** : 25 mm
- **Acier** : 20 mm
- **Tuyaux métalliques** : 150 mm

Données techniques :

- **Cadence de coupe** : 0 – 3000 courses/min
- **Course** : 28,6 mm
- **Vibration (bois)** : 18,0 m/s² | **tasseaux** : 15,2 m/s²
- **Poids avec batterie** : 4,0 kg (M18 B4)
- **Niveau sonore** : 82,9 dB(A) – **Puissance acoustique** : 93,9 dB(A)
- **Éclairage LED** : Oui
- **Changement de lame** : Système FIXTEC™
- **Livrée avec** : 1 lame
- **Batterie** : Non incluse