



## LAMPE TORCHE MILWAUKEE M18 TLED-0

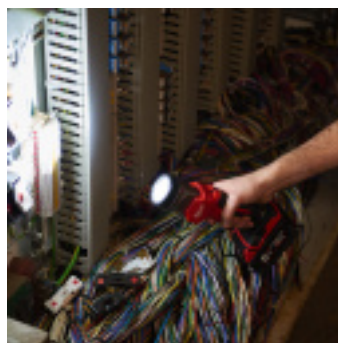
Référence : **A409226**



### CARACTÉRISTIQUES TECHNIQUES

TYPE D'ALIMENTATION	Batterie
POIDS (KG)	0.3
VOLTAGE (V)	18
AUTONOMIE (H)	29
EQUIPEMENT	Livrée sans batterie ni chargeur
GARANTIE FOURNISSEUR	1 an + 2 ans supplémentaires si inscription
INDICE DE PROTECTION	IP20
COULEUR	Rouge/Noir
COMPATIBILITE	Batteries M18 Milwaukee
PUISSANCE LUMINEUSE (LM)	120
TYPE LAMPE	Lampe torche

### AUTRES VISUELS



## DESCRIPTION

La lampe torche M18 TLED-0 de MILWAUKEE® est une solution d'éclairage portable, performante et durable, idéale pour les travaux professionnels dans des environnements exigeants.

### Caractéristiques principales :

- **Éclairage LED de 120 lumens** : Offre une luminosité 2 fois supérieure aux éclairages traditionnels, garantissant une visibilité optimale.
- **Performance optimisée** : Les composants électroniques assurent une durée de fonctionnement 2 fois plus longue avec une seule charge, tout en générant moins de chaleur que les ampoules classiques.
- **Tête en aluminium robuste** : Conçue pour résister aux impacts et aux conditions climatiques difficiles, assurant une grande durabilité.
- **Tête rotative à 135°** : Permet d'ajuster facilement l'orientation de la lumière selon les besoins.
- **Crochet de suspension intégré** : Offre des possibilités d'accrochage variées pour garder les mains libres lors du travail.

### Remarque importante :

La lampe torche M18 TLED-0 est livrée **sans batterie ni chargeur**, idéale pour les professionnels déjà équipés de la plateforme MILWAUKEE® M18™.

La lampe torche M18 TLED-0 est un outil incontournable pour les professionnels recherchant un éclairage puissant, durable et adaptable. Sa conception robuste et ses fonctionnalités pratiques en font un compagnon fiable sur tous les chantiers.