



## PINCE FRONTALE MULTIPRISE PLOMBIER KNIPEX 200MM

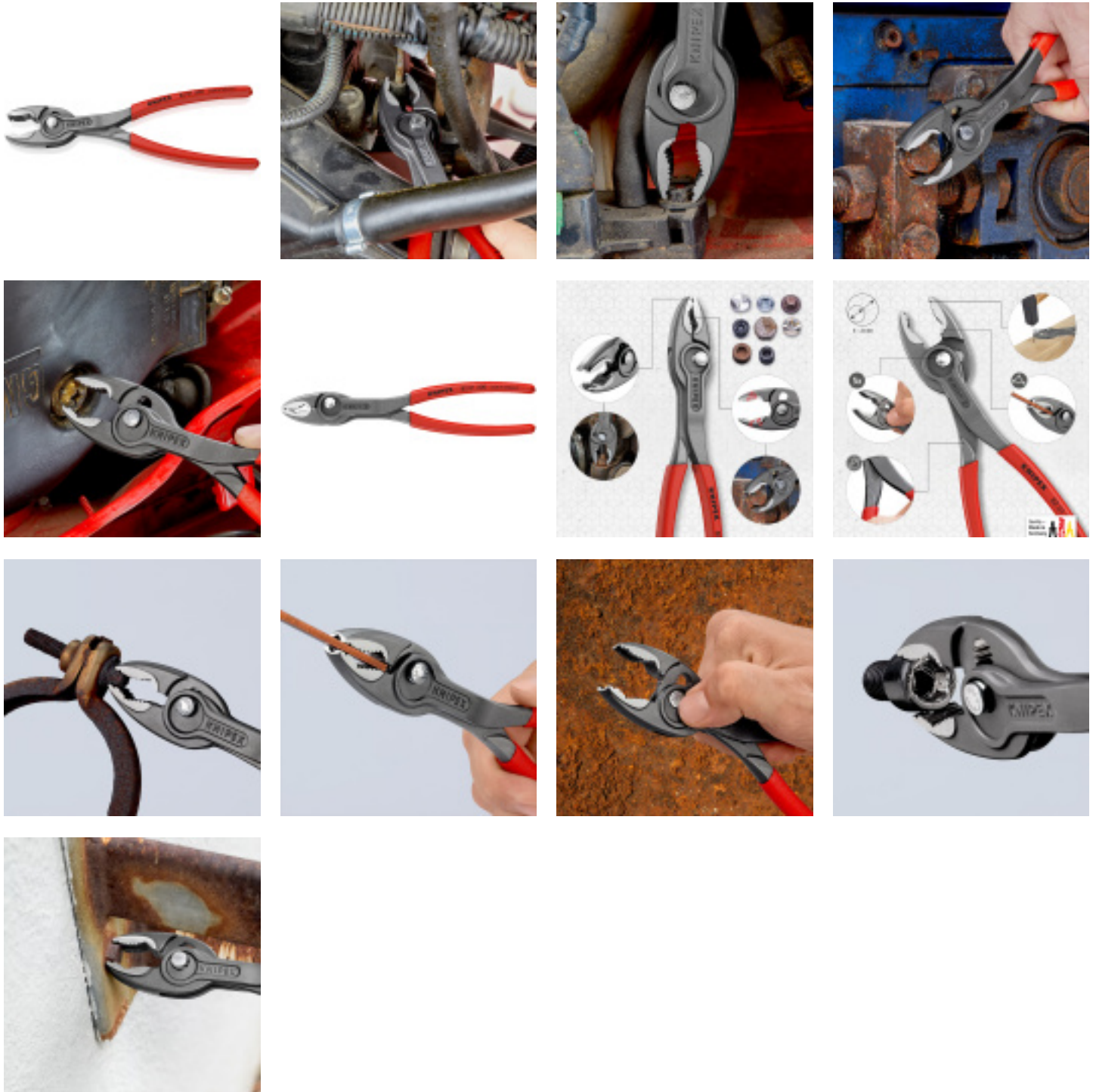
Référence : **F469920**



### CARACTÉRISTIQUES TECHNIQUES

POIDS (KG)	0.236
CAPACITE PINCE (MM)	22
LARGEUR (MM)	45
LONGUEUR (MM)	200
CAPACITE	4-22
TYPE PINCE	Pince

**AUTRES VISUELS**



**DESCRIPTION**

La **pince frontale multiprise plombier Knipex 200 mm** est un outil polyvalent et robuste, spécialement conçu pour offrir une prise efficace sur les tuyaux, écrous et autres éléments nécessitant une manipulation précise et sécurisée. Sa conception ergonomique et son mécanisme multiprise en font un choix idéal pour les professionnels de la plomberie et du bâtiment.

## Caractéristiques principales :

- **Longueur** : 200 mm, offrant un bon équilibre entre maniabilité et force de serrage.
- **Mécanisme multiprise** : Ajustement rapide et précis pour s'adapter à différentes tailles de pièces.
- **Matériau robuste** : Acier haute performance trempé pour une résistance accrue à l'usure et une longue durée de vie.
- **Prise frontale optimisée** : Permet un serrage efficace même dans des espaces restreints, idéal pour les plombiers et les installateurs.
- **Poignées ergonomiques** : Conçues pour une prise en main confortable, réduisant la fatigue lors d'une utilisation prolongée.

## Avantages pour l'utilisateur :

- **Polyvalence** : Convient pour le serrage et le desserrage de divers éléments, y compris les raccords de plomberie et les écrous de serrage.
- **Sécurité et efficacité** : Une prise ferme et stable réduit le risque de glissement, garantissant un travail précis.
- **Compacte et maniable** : Idéale pour les interventions dans des espaces exigus.

## Applications :

- **Plomberie** : Ajustement et serrage de raccords et tuyaux.
- **Bâtiment et maintenance** : Travaux de montage et de réparation nécessitant une prise efficace.
- **Industrie** : Adaptée aux interventions sur des équipements mécaniques

La **pince frontale multiprise plombier Knipex 200 mm (F469920)** est un outil essentiel pour les professionnels recherchant fiabilité, efficacité et confort d'utilisation. Sa conception robuste et son ajustement précis en font un allié indispensable sur les chantiers et en atelier.