



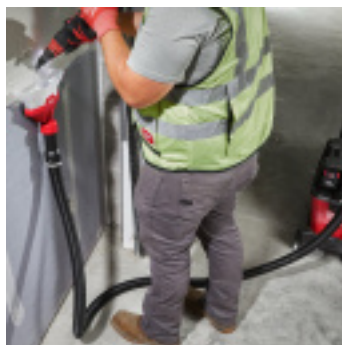
**COLLECTEUR DE POUSSIÈRES AIR-TIP AT-1**

Référence : **C071001**

**CARACTÉRISTIQUES TECHNIQUES**

LONGUEUR	-
POIDS	-

**AUTRES VISUELS**



**DESCRIPTION**

Le collecteur de poussières AIR-TIP™ AT-1 est conçu pour capturer plus de débris grâce à sa forme en entonnoir. Utilisant la succion de l'aspirateur, il permet une utilisation mains libres, idéale pour les travaux de nettoyage sans contraintes. Il est compatible avec d'autres marques d'aspirateurs à eau et poussière, avec des tuyaux de diamètre 32 mm, 47,5 mm et 63,5 mm.

**Caractéristiques principales :**

- **Conception en entonnoir** : pour capturer plus de débris.
- **Utilisation mains libres** : aspiration des murs grâce à la succion de l'aspirateur.
- **Compatible avec d'autres marques** : tuyaux de diamètre 32 mm, 47,5 mm et 63,5 mm.
- **Joint en caoutchouc solide** : pour une meilleure étanchéité.

## Remarque importante :

Compatible avec divers aspirateurs à eau et poussière.

Le collecteur de poussières AIR-TIP™ AT-1 est un accessoire pratique et efficace, parfait pour une aspiration optimale et mains libres, offrant une compatibilité étendue avec divers équipements professionnels.