



## COUTEAU A DEGAINER AVEC SABOT DE GUIDAGE KNIPEX

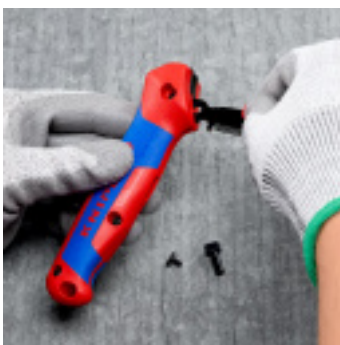
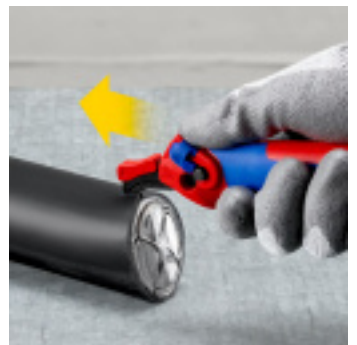
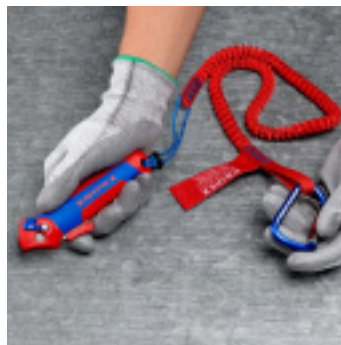
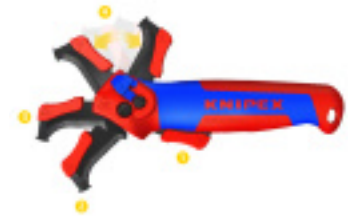
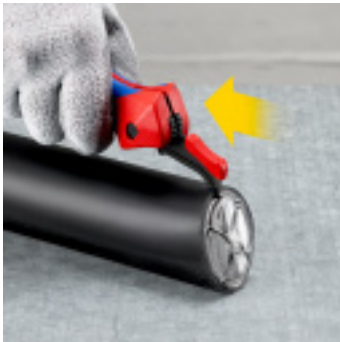
Référence : **H511170**



### CARACTÉRISTIQUES TECHNIQUES

POIDS (KG)	0.12
LARGEUR (MM)	30
LONGUEUR (MM)	146

**AUTRES VISUELS**



**DESCRIPTION**

Le **couteau à dégainer avec sabot de guidage Knipex** est un outil essentiel pour les électriciens et installateurs, conçu pour faciliter le retrait précis et sécurisé des gaines de câbles électriques. Grâce à son sabot de guidage intégré, il assure une coupe contrôlée sans risque d'endommager les conducteurs internes.

## Caractéristiques principales :

- **Sabot de guidage intégré** : Permet un dégainage précis en évitant d'entailler les fils internes.
- **Lame affûtée et robuste** : Conçue pour une coupe nette et durable sur divers types de gaines.
- **Ergonomie optimisée** : Poignée antidérapante pour une prise en main confortable et sécurisée.
- **Matériaux résistants** : Lame en acier de haute qualité pour une grande longévité.
- **Polyvalence** : Convient au dégainage de nombreux types de câbles, y compris les câbles rigides et souples.

## Avantages pour l'utilisateur :

- **Sécurité accrue** : Réduit le risque d'abîmer l'isolant des fils grâce au sabot de guidage.
- **Précision de coupe** : Idéal pour un travail soigné et professionnel.
- **Confort d'utilisation** : Poignée ergonomique pour une manipulation facile et sans fatigue.
- **Gain de temps** : Permet un dégainage rapide et efficace en une seule opération.

## Applications :

- **Travaux d'installation électrique** : Idéal pour les électriciens et techniciens du bâtiment.
- **Maintenance et réparation** : Convient aux professionnels du câblage industriel et domestique.
- **Travaux de précision** : Adapté aux interventions nécessitant une découpe maîtrisée des gaines de câbles.

Le **couteau à dégainer avec sabot de guidage Knipex (H511170)** est un outil fiable et performant, garantissant un dégainage rapide, précis et sécurisé pour tous les professionnels de l'électricité.