



## LAMPE TOUR DE COU MILWAUKEE L4 NL500-301

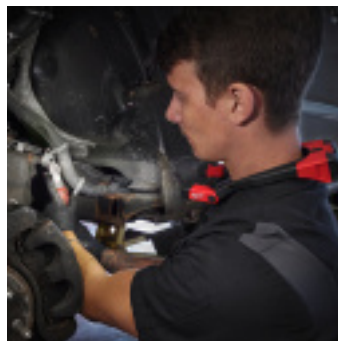
Référence : **M606017**



### CARACTÉRISTIQUES TECHNIQUES

TYPE D'ALIMENTATION	Batterie
PORTEE D'ECLAIRAGE (M)	38
TEMPERATURE DE COULEUR (°K)	4000
POIDS (KG)	0.23
AUTONOMIE (H)	8
EQUIPEMENT	1 x chargeur USB-C 1 x batterie L4 B3 - Ah
GARANTIE FOURNISSEUR	1 an + 2 ans supplémentaires si inscription
INDICE DE PROTECTION	IP50
COULEUR	Rouge/Noir
COMPATIBILITE	Compatible avec les batteries Milwaukee L4 B3 - 3 Ah
PUISSANCE LUMINEUSE (LM)	400
TYPE LAMPE	Lampe tour de cou

## AUTRES VISUELS



## DESCRIPTION

La lampe tour de cou MILWAUKEE L4 NL500-301 offre un éclairage TRUEVIEW™ haute définition jusqu'à 400 lumens, idéal pour les travaux de précision et les interventions en environnement sombre. Pensée pour les professionnels, elle garantit un confort optimal grâce à son bandeau ergonomique et respirant, tout en offrant une excellente autonomie avec la batterie REDLITHIUM™ USB rechargeable (incluse).

Sa tête rotative à 130° permet d'orienter précisément le faisceau lumineux, et ses deux modes d'éclairage assurent une adaptation rapide à toutes les situations. Conçue pour résister aux conditions difficiles, elle supporte les chutes jusqu'à 2 mètres et bénéficie d'une protection IP50 contre les poussières.

### Avantages principaux :

- Éclairage LED haute définition TRUEVIEW™ avec une puissance jusqu'à 400 lumens
- Deux niveaux d'intensité lumineuse (400 / 250 lumens) avec mémorisation du dernier mode utilisé
- Autonomie jusqu'à 8 heures avec la batterie REDLITHIUM™ L4 B3 (incluse)
- Tête rotative à 130° pour un éclairage ciblé sans utilisation des mains
- Bandeau ergonomique, respirant et résistant à la transpiration, adapté à une utilisation prolongée
- Résistance aux produits chimiques fréquemment présents dans les ateliers et chantiers
- **Conception robuste** : résiste aux chocs et aux chutes jusqu'à 2 mètres
- **Protection IP50** : protection contre les dépôts de poussière internes
- Recharge pratique via câble USB-C (inclus), à partir d'un chargeur secteur ou batterie externe (prise non fournie)
- Compatible uniquement avec les batteries REDLITHIUM™ USB

### Données techniques :

- **Puissance lumineuse maximale** : 400 lumens
- **Modes d'éclairage** : 2 (haute / basse intensité)
- **Autonomie** : jusqu'à 8 h (mode faible), 2,5 h (mode fort)
- **Tête rotative** : 130°
- **Distance d'éclairage maximale** : 38 mètres
- **Indice de protection** : IP50
- **Résistance aux chocs** : chutes jusqu'à 2 m
- **Poids avec batterie** : 0,23 kg
- **Type de batterie** : Li-ion REDLITHIUM™ USB
- **Batterie incluse** : Oui (1 x L4 B3 – 3 Ah)
- **Chargeur inclus** : câble USB-C
- **CRI (Indice de rendu des couleurs)** : 4000