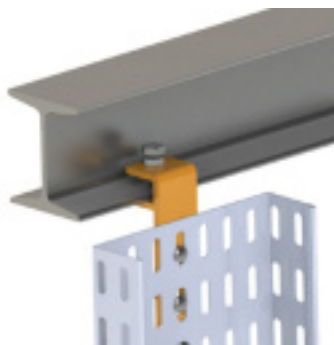




PATTE DE SERRAGE VERTICALE POUR FIXATION SUR IPN CDC DALLE 100MM

Référence : **V859100**

AUTRES VISUELS



DESCRIPTION

Conçue pour la fixation verticale de chemins de câbles en tôle sur les ailes d'IPN, la **patte de serrage verticale CDC Dalle 100 mm** permet une installation rapide, solide et sans perçage. Elle garantit une parfaite tenue mécanique, tout en préservant les structures métalliques.

- **Fixation sans perçage** : sécurise les installations sans altérer les IPN.
- **Montage vertical** : idéal pour les supports latéraux ou muraux.
- **Vis pointeau incluse** : blocage fiable pour un maintien renforcé.
- **Utilisation polyvalente** : adaptée aux milieux industriels, tertiaires ou techniques.
- **Pose rapide** : solution pratique pour les électriciens, installateurs CVC, techniciens maintenance.

Fiable, robuste et simple à poser, cette patte est un indispensable pour les chantiers exigeants en recherche d'efficacité et de performance.