

COLLIER COUPE FEU POSE EN APPLIQUE



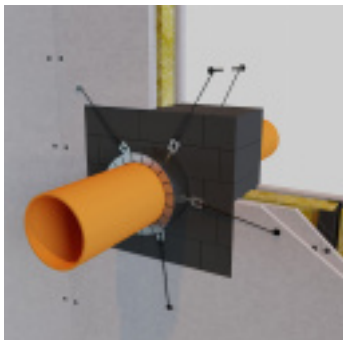
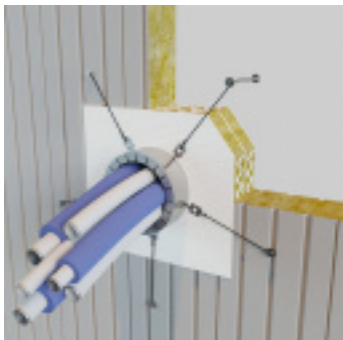
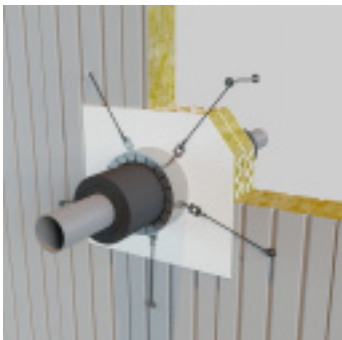
CARACTÉRISTIQUES TECHNIQUES

NORMES	EN 1366-3 / REI 120 (EN 1365-2) / ETA, marquage / CE volontaire
--------	---

TOUTES LES RÉFÉRENCES

RÉFÉRENCES	DIAMETRE (MM)
V040100	100
V040125	125
V040160	160
V040200	200
V040250	250
V040315	315

AUTRES VISUELS



DESCRIPTION

Le collier coupe-feu pose en applique est une solution certifiée conforme à la norme EN 1366-3, spécialement conçue pour garantir l'étanchéité au feu des traversées de tuyaux et câbles dans murs et planchers. Sa structure en acier inoxydable associée à une bande intumescente Firefill à haute expansion (>20:1) assure une protection optimale, même dans des environnements humides et sur des installations de grandes dimensions, jusqu'à Ø 250 mm.

Adapté à une large gamme de configurations, ce collier est compatible avec les tuyaux PVC, PE, multicouches, faisceaux de câbles ainsi que les tuyaux métalliques isolés. Il peut être installé sur divers supports du bâtiment, tels que murs en plaques de plâtre, cloisons autoportantes, planchers en Xlam, faux plafonds fibre ou plafonds indépendants, garantissant une polyvalence d'application remarquable.

Avantages clés :

- Résistance au feu jusqu'à EI 240 selon EN 1366-3
- Compatible avec tuyaux plastiques, multicouches, métalliques isolés et faisceaux électriques
- Structure en acier inoxydable adaptée aux environnements humides
- Activation à 180 °C avec expansion importante (>20:1) pour un scellement efficace
- Montage rapide en applique avec fixation par vis ou chevilles métalliques

Données techniques :

- **Diamètres disponibles** : Ø 100 à 250 mm (jusqu'à 600 mm sur demande)
- **Hauteur** : 30 à 100 mm selon diamètre
- **Points de fixation** : 4 à 5 selon modèle
- **Certification** : EN 1366-3, REI 120 (EN 1365-2), ETA, marquage CE volontaire
- **Supports compatibles** : murs rigides, planchers, plaques de plâtre, Xlam, cloisons autoportantes, plafonds suspendus