



CHARGEUR MULTI-PORTS MILWAUKEE M12-18 GBC4

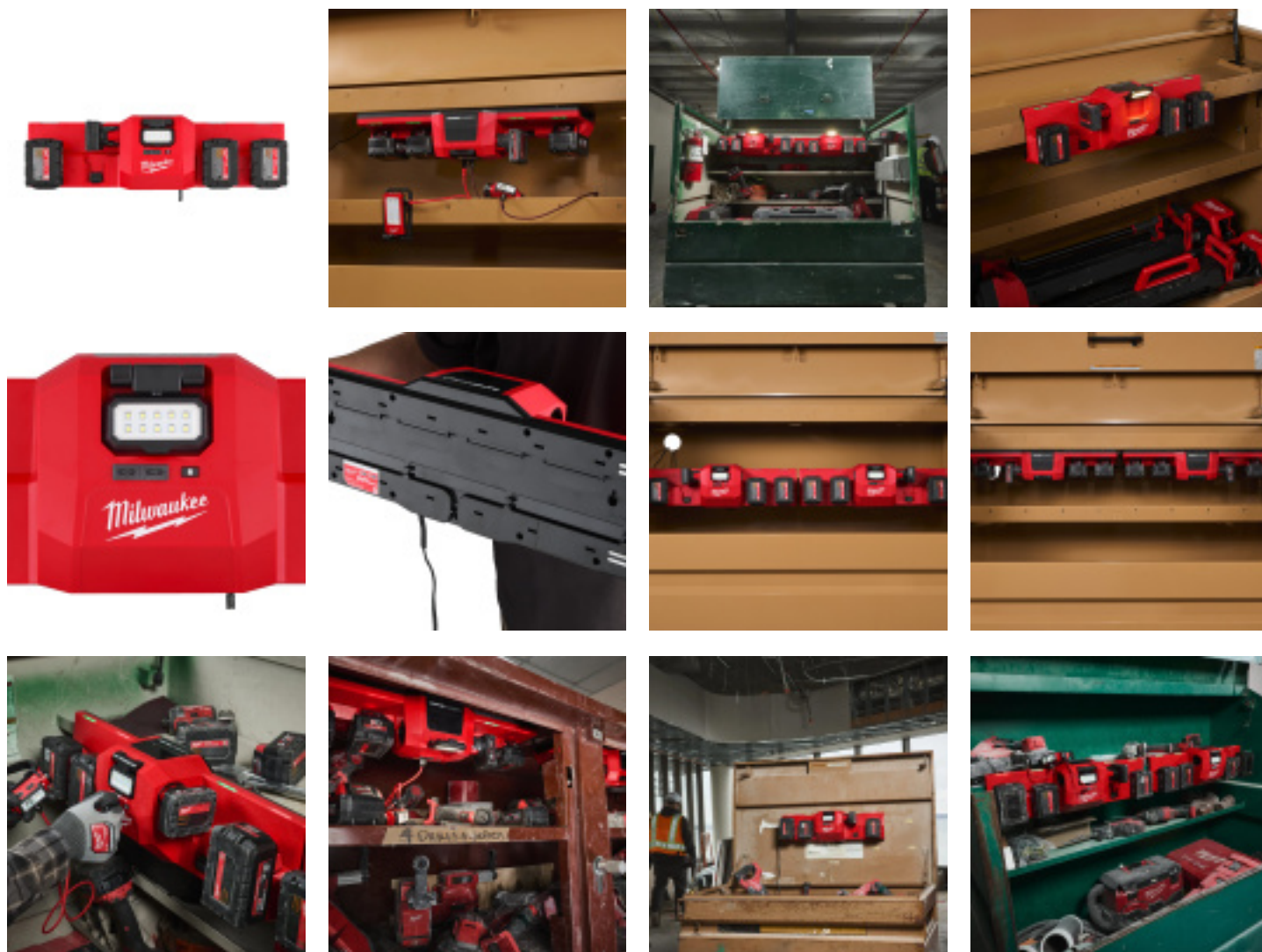
Référence : **A403701**



CARACTÉRISTIQUES TECHNIQUES

PORT DE CHARGE	M12 et M18
POIDS (KG)	3.175
COMPATIBILITE	Compatible avec les batteries M12 de 2.0, 2.5, 3.0, 4.0, 5.0 et 6.0 ampères et M18 de 2.0, 3.0, 4.0, 5.0, 5.5, 6.0, 8.0 et 12.0 ampères
TYPE BATTERIE	Glissière/Insert

AUTRES VISUELS



DESCRIPTION

Le MILWAUKEE M12-18 GBC4 est un chargeur multi-ports conçu pour les professionnels travaillant depuis un coffre de chantier ou un espace métallique fermé, offrant une installation simple grâce à sa base magnétique puissante et à ses multiples options de fixation sans outil. Il permet de recharger simultanément deux batteries M12™ ou M18™ à vitesse rapide, avant de basculer automatiquement sur les deux suivantes pour une productivité ininterrompue.

Intégrant un projecteur LED de 450 lumens, il illumine immédiatement l'intérieur du coffre pour faciliter la recherche d'outillage et d'accessoires. Le chargeur comporte également deux ports USB-C 15 W, permettant d'alimenter smartphones ou appareils personnels en même temps que les batteries.

Avec ses deux emplacements exclusivement M18™ et ses deux emplacements hybrides M12™/M18™, il offre une compatibilité totale avec l'ensemble des batteries M12™ et M18™. Les leviers d'extraction garantissent un retrait rapide des surfaces métalliques, même avec les gants.

Conçu pour les professionnels du bâtiment, du CVC, de l'électricité et de la maintenance, ce chargeur multi-ports optimise l'organisation, le rangement et la disponibilité des batteries sur chantier.

Avantages clés :

- Fixation magnétique ultra-puissante + options d'attache sans outil
- Recharge simultanée rapide de deux batteries, puis bascule automatique
- **Compatibilité totale** : toutes batteries MILWAUKEE M12™ et M18™
- Projecteur LED 450 lm intégré pour éclairer le coffre de chantier
- 2 ports USB-C 15 W pour appareils personnels
- 2 slots dédiés M18™ + 2 slots hybrides M12™/M18™
- Leviers intégrés pour un retrait facile des surfaces métalliques

Données techniques :

- **Systèmes compatibles** : M12™, M18™
- **Type d'alimentation** : Filaire
- **Type de chargement** : Simultané
- **Projecteur intégré** : 450 lumens
- **Ports USB-C** : 2 x 15 W
- **Temps de charge M12™** :
 - 2.0 Ah : 26 min
 - 2.5 Ah : 40 min
 - 3.0 Ah : 50 min
 - 4.0 Ah : 52 min
 - 5.0 Ah : 75 min
 - 6.0 Ah : 95 min
- **Temps de charge M18™** :
 - 2.0 Ah : 26 min
 - 3.0 Ah : 36 min
 - 4.0 Ah : 52 min
 - 5.0 Ah : 59 min
 - 5.5 Ah : 60 min
 - 6.0 Ah Forge : 60 min
 - 8.0 Ah Forge : 87 min
 - 12.0 Ah : 130 min
 - 12.0 Ah Forge : 130 min