



## COUPE TUBE INOX NU MILWAUKEE M18FPCS-0

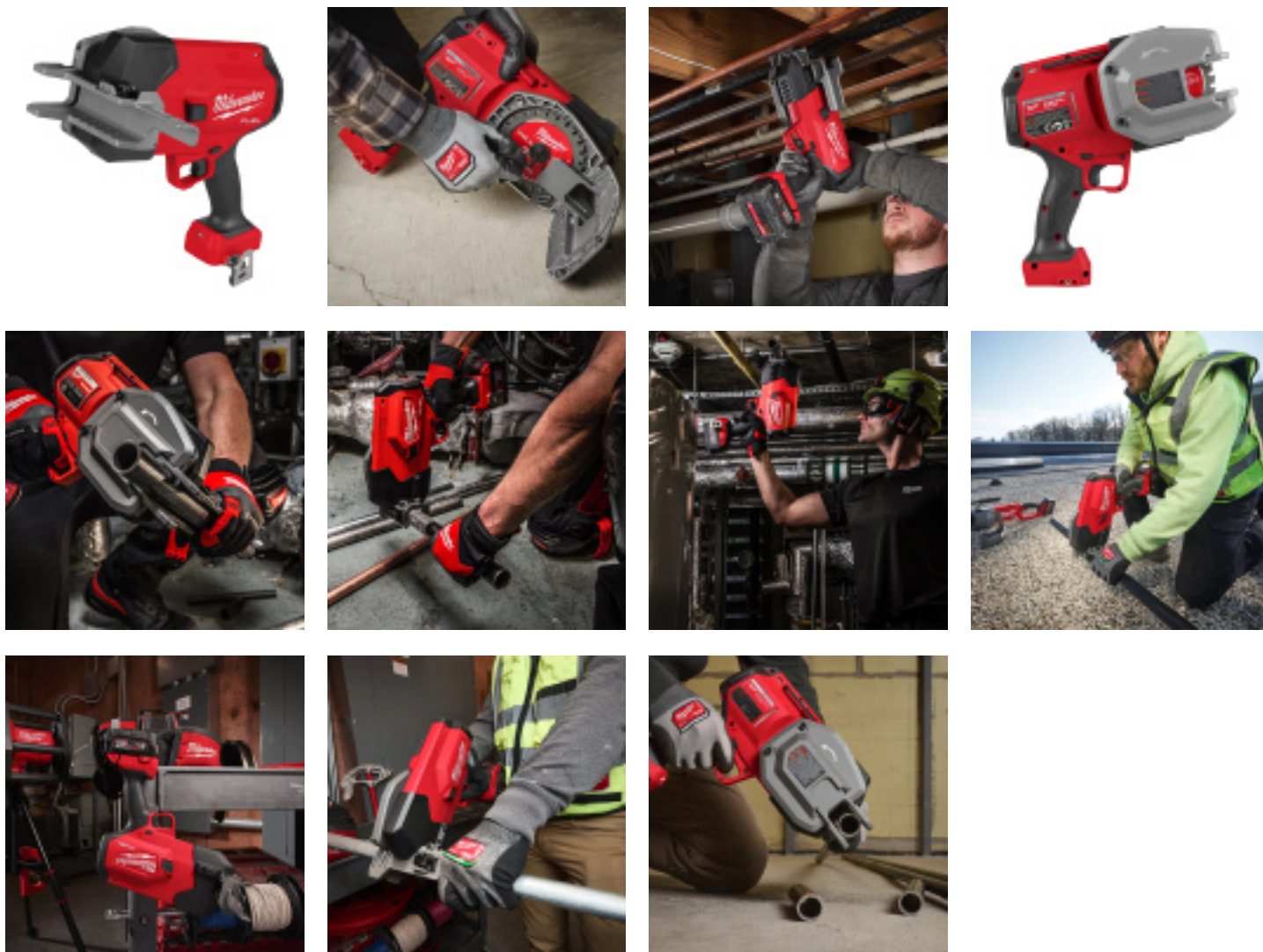
Référence : **K175119**



### CARACTÉRISTIQUES TECHNIQUES

TYPE D'ALIMENTATION	Batterie
POIDS (KG)	3
PRESSION SONORE (DB(A))	100
VOLTAGE (V)	18
CAPACITE (MM)	33.7
EQUIPEMENT	Batterie, chargeur et coffret non inclus
VITESSE A VIDE (TR/MIN)	8700
GARANTIE FOURNISSEUR	1 an + 2 ans supplémentaires si inscription

**AUTRES VISUELS**



**DESCRIPTION**

Le Coupe-Tube Inox Nu Milwaukee M18 FPCS-0 est conçu pour les professionnels du BTP, de la plomberie et du CVC, offrant une découpe rapide et sécurisée des tuyaux en acier au carbone, acier galvanisé et inox jusqu'à 33,7 mm (1") de diamètre.

Grâce à sa technologie FUEL™ combinant moteur POWERSTATE™ sans charbon, batterie REDLITHIUM™ et électronique REDLINK PLUS™, il garantit puissance, autonomie et durabilité exceptionnelles, même en usage intensif. Le rail de guidage pliable permet des coupes droites à une main, minimisant les bavures et éliminant le besoin de fixation du tube, pour plus de flexibilité et de sécurité.

Sa lame à pointe en carbure assure des coupes nettes et durables, prêtes pour le filetage, tandis que le mécanisme de plongée évite les découpes accidentelles sur les objets environnants. Léger et ergonomique (3,7 kg avec batterie), il permet une utilisation confortable toute la journée sur chantier.

**Avantages clés :**

- Compatible tuyaux jusqu'à Ø33,7 mm (acier et inox)
- Jusqu'à 4x plus rapide qu'une scie à ruban ou meuleuse d'angle
- Rail de guidage pliable pour coupes droites et travail à une main
- Lame carbure pour durabilité et coupes nettes
- Découpe sécurisée sans fixation du tube
- Léger et ergonomique (3,7 kg avec batterie M18 B5)
- Compatible avec toutes les batteries MILWAUKEE® M18™

## Données techniques :

- **Diamètre de coupe max :** 33,7 mm
- **Matériaux :** Acier carbone, inox, cuivre
- **Diamètre lame :** 114 mm / arbre 12 mm
- **Vitesse à vide :** 8 700 tr/min
- **Poids :** 3 kg (3,7 kg avec batterie)
- **Nombre de coupes par charge (M18 B5) :** ~50 coupes droites régulières
- **Longueur outil :** 350 mm
- **Niveau sonore :** 100 dB(A) Lpa / 108 dB(A) Lwa
- **Vibrations :** 2,6 m/s<sup>2</sup> ±1,5
- **Emballage :** Livré avec 1 lame, aucun sac ou coffret fourni