



COLLIER SIT-CLIM EP.13MM

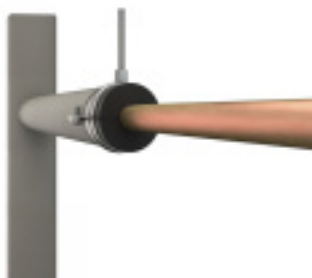
CARACTÉRISTIQUES TECHNIQUES

EPAISSEUR (MM)	13
CONDITIONNEMENT	Collier + Support ISO
FILETAGE	M8/M10

TOUTES LES RÉFÉRENCES

RÉFÉRENCES	DIAMETRE INTERIEUR (MM)	DIAMETRE TUBE CUIVRE (")	DIAMETRE TUBE ACIER (")
V801606	6	-	-
V801610	10	3/8"	3/8"
V801612	12	1/2"	3/8"
V801615	15	5/8"	3/8"
V801619	19	3/4"	3/8"
V801622	22	7/8"	1/2"
V801628	28	1-1/8"	3/4"
V801635	35	1-3/8"	1"

AUTRES VISUELS



DESCRIPTION

Le collier SIT-CLIM EP. 13MM est spécialement conçu pour les installations de climatisation et de froid. Son corps en polyuréthane (PU) et sa garniture en caoutchouc élastomère assurent une isolation thermique et phonique performante, tout en offrant une excellente résistance à la compression pour reprendre efficacement les charges des tuyaux. Le pare-vapeur autocollant garantit une parfaite étanchéité et une durabilité accrue face aux variations de température. De plus, la garniture rainurée optimise l'efficacité de l'isolation, et sa large ouverture permet une installation facile des tuyaux. Équipé de vis de fermeture imperdables à empreinte combinée, ce collier assure une fixation sécurisée et rapide.

Avantages clés :

- Isolation thermique et phonique optimale grâce à la garniture en caoutchouc élastomère
- Pare-vapeur autocollant pour une étanchéité parfaite
- Corps en PU à fort pouvoir isolant
- Résistance au vieillissement et aux conditions extrêmes
- Vis imperdables pour un montage rapide et sécurisé
- Large ouverture pour une installation facile des tuyaux

Données techniques :

- **Double taraudage** : M8/M10
- **Garniture** : caoutchouc élastomère, rainurée
- **Isolant** : polyuréthane (PU), épaisseur 13 mm
- **Applications** : climatisation, froid industriel
- **Résistance au vieillissement** : excellente
- Isolant EPDM
- **Finition** : pare-vapeur autocollant