


**COLLIER SIT-CLIM EP.25MM**
**CARACTÉRISTIQUES TECHNIQUES**

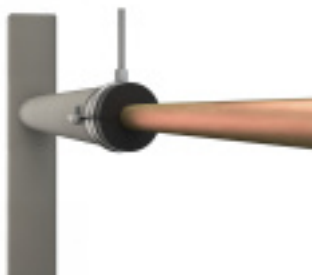
EPAISSEUR (MM)	25
CONDITIONNEMENT	Collier + Support ISO
FILETAGE	M8/M10

**TOUTES LES RÉFÉRENCES**

RÉFÉRENCES	DIAMETRE INTERIEUR (MM)	DIAMETRE TUBE CUIVRE (")	DIAMETRE TUBE ACIER (")
V801812	12	1/2"	3/8"
V801815	15	5/8"	3/8"
V801819	19	3/4"	3/8"
V801822	22	7/8"	1/2"
V801828	28	1-1/8"	3/4"
V801835	35	1-3/8"	1"
V801842	42	1-5/8"	1-1/4"
V801848	48	-	1-1/2"
V801854	54	2-1/8"	-
V801860	60	2-3/8"	2"
V801867	67	2-3/8"	2"
V801876	76	3"	2-1/2"
V801880	80	3"	2-1/2"
V801889	89	3-1/2"	3"

V801890	102	3-1/2"	3"
V801894	114	4-1/2"	4"

## AUTRES VISUELS



## DESCRIPTION

Le collier SIT-CLIM EP.25MM est spécialement conçu pour assurer une fixation fiable et une isolation thermique efficace dans les systèmes de climatisation et de froid. Doté de vis à double taraudage M8/M10, ce collier en polyuréthane (PU) offre un excellent pouvoir isolant, supérieur à celui des colliers classiques. Sa garniture en caoutchouc élastomère est résistante à la compression et permet de maintenir les charges du tube tout en garantissant une isolation optimale grâce à ses rainures intégrées. Le pare-vapeur autocollant renforce encore son efficacité thermique. De plus, la large ouverture facilite la mise en place des tuyaux et les vis de fermeture imperdables assurent une installation rapide et sécurisée.

**Utilisation recommandée :** idéal pour les tuyauteries avec isolation en caoutchouc élastomère dans les domaines de la climatisation et du froid.

## Avantages clés :

- Excellente isolation thermique grâce à son corps en PU
- Garniture résistante à la compression pour une fixation sûre
- Pare-vapeur autocollant pour éviter les fuites
- Rainures sur la garniture pour une isolation renforcée
- Vis de fermeture imperdables pour un montage rapide
- Large ouverture facilitant la mise en place des tuyaux

## Données techniques :

- **Épaisseur isolant :** 25 mm
- **Vis de fixation :** double taraudage M8/M10
- **Corps :** polyuréthane (PU)
- **Garniture :** caoutchouc élastomère
- Isolant EPDM
- Disponible en différents diamètres intérieurs