



## COLLIER SIT-CLIM EP.32MM

### CARACTÉRISTIQUES TECHNIQUES

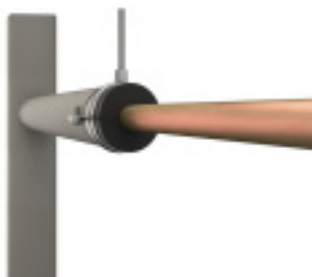
EPAISSEUR (MM)	32
CONDITIONNEMENT	Collier + Support ISO
FILETAGE	M8/M10

### TOUTES LES RÉFÉRENCES

RÉFÉRENCES	DIAMETRE INTERIEUR (MM)	DIAMETRE TUBE CUIVRE (")	DIAMETRE TUBE ACIER (")
V801710	10	3/8"	3/8"
V801712	12	1/2"	3/8"
V801715	15	5/8"	3/8"
V801719	19	3/4"	3/8"
V801722	22	7/8"	1/2"
V801728	28	1-1/8"	3/4"
V801735	35	1-3/8"	1"
V801742	42	1-5/8"	1-1/4"
V801748	48	-	1-1/2"
V801754	54	2-1/8"	-
V801760	60	2-3/8"	2"
V801767	67	2-3/8"	2"
V801776	76	3"	2-1/2"
V801780	80	3"	2-1/2"

V801789	89	3-1/2"	3"
V801790	102	3-1/2"	3"
V801794	114	4-1/2"	4"

## AUTRES VISUELS



## DESCRIPTION

Le collier SIT-CLIM EP.32MM est conçu pour offrir une isolation thermique efficace et une prise en charge optimale des tuyauteries avec isolation, en particulier pour les applications dans le domaine de la climatisation et du froid. Il est composé d'un corps en PU et d'une garniture en caoutchouc élastomère qui assure une résistance accrue à la compression tout en maintenant une excellente performance isolante.

Ce collier est équipé d'un pare-vapeur autocollant, d'une vis de fermeture imperdable à empreinte combi et d'une large ouverture qui facilite la mise en place des tuyaux. Sa garniture, munie de rainures, permet une meilleure isolation et une prise en charge des charges du tube. Il offre ainsi une très bonne résistance au vieillissement, tout en étant capable de supporter des températures allant de -40°C à +80°C.

## Avantages clés :

- **Corps en PU** : fort pouvoir isolant comparé aux isolants classiques
- **Garniture en caoutchouc élastomère** : résistance à la compression et maintien des charges des tuyaux
- **Pare-vapeur autocollant** : protection contre la fuite de vapeur
- **Vis de fermeture imperdables à empreinte combi** : installation rapide et sécurisée
- Large ouverture pour une mise en place facile des tuyaux

## Données techniques :

- **Épaisseur isolant** : 32 mm
- **Matériau** : Corps PU et garniture en caoutchouc élastomère
- **Applications** : Tuyauteries isolées en caoutchouc élastomère (climatisation, froid)
- **Résistance à la compression** : 6 kg/cm
- **Conductivité thermique** : 0,033 W/(m.K) à 0°C
- **Température d'utilisation** : de -40°C à +80°C
- **Coefficient de résistance à la vapeur** : 7000 K
- **Classification au feu** : M1 B2
- Isolant EPDM
- **Largeur isolant** : 42 mm (pour diamètres ? 114 mm)